

# ΚΑΙΝΟΤΟΜΟ ΣΥΣΤΗΜΑ ΚΑΤΑ ΤΩΝ ΑΛΑΤΩΝ



MADE IN ITALY



**B**  
ACQUA  
BREVETTI



## Η ACQUA BREVETTI

Είναι μια δυναμική και συνεχώς αναπτυσσόμενη εταιρεία, της οποίας κατευθυντήριες αρχές είναι η καινοτομία και η ποιότητα.

Η εταιρεία επικεντρώνει πάντα τις προσπάθειές της στην έρευνα και ανάπτυξη καινοτόμων τεχνολογικών λύσεων.

Αυτό την οδήγησε στην κατάθεση και απόκτηση διπλωμάτων ευρεσιτεχνίας και εμπορικών σημάτων που περιλαμβάνουν: φίλτρα, συστήματα δοσομέτρησης και προϊόντα επεξεργασίας νερού.

Προκειμένου να διασφαλίσουν ασφαλή και αξιόπιστα προϊόντα, ο σχεδιασμός και η κατασκευή των πρωτοτύπων γίνεται αποκλειστικά στα τεχνικά γραφεία τους χρησιμοποιώντας σύγχρονο λογισμικό CAD-3D και πιστοποιημένα εργαστήρια δοκιμών.

Όλα τα προϊόντα που σχεδιάζονται και κατασκευάζονται από την Acqua Brevetti είναι εξολοκλήρου



Η Acqua Brevetti πιστοποιεί την ασφάλεια υγιεινής για τα προϊόντα της, δίνοντας ιδιαίτερη προσοχή σε ολόκληρη την αλυσίδα παραγωγής σύμφωνα με το ιταλικό Υ.Δ.174/04 και το Υ.Δ. 25/12..



# ΚΑΘΑΡΟΤΕΡΟ ΝΕΡΟ

**Η παρουσία διαφόρων ουσιών μπορεί να προσδώσει στο νερό ανεπιθύμητα χαρακτηριστικά:**

- Υψηλά επίπεδα σκληρότητας,
- Τιμές pH διαφορετικές από τις ουδέτερες,
- Παρουσία βακτηριακού φορτίου,
- Παρουσία διαλυμένου οξυγόνου.

**Σε αυτές τις περιπτώσεις, είναι σημαντική η ρύθμιση των χαρακτηριστικών του νερού με την προσθήκη ειδικών χημικών ουσιών μέσω ακριβών και αξιόπιστων συστημάτων δοσομέτρησης.** Οι ισχύοντες κανονισμοί σχετικά με την επεξεργασία του νερού προβλέπουν την προστασία των συστημάτων και του εξοπλισμού με τη δοσομέτρηση ειδικών χημικών προϊόντων.

Η γκάμα προϊόντων της Acqua Brevetti για σκοπούς δοσομέτρησης μπορεί να ικανοποιήσει τη μεγαλύτερη ποικιλία αναγκών εφαρμογής.

Υπάρχουν διάφορες χημικές ουσίες που μπορούν να δοσομετρούνται στο νερό και καθεμία από αυτές έχει τη δική της ειδική λειτουργία.

**Η Acqua Brevetti διαθέτει μια πλήρη γκάμα χημικών προϊόντων ικανή να καλύψει όλες τις ανάγκες επεξεργασίας νερού για αστική και βιομηχανική χρήση.**

**Τα άλατα και οι επικαθίσεις είναι κρίσιμα προβλήματα που επηρεάζουν τα συστήματα και τις υδραυλικές εγκαταστάσεις.**

Η ισχύουσα νομοθεσία για την εξοικονόμηση ενέργειας απαιτεί τη λήψη μέτρων κατά των προβλημάτων αυτών, τα οποία μειώνουν σημαντικά την απόδοση και τη διάρκεια ζωής των λεβητών και των συστημάτων, προκαλώντας σπατάλη ενέργειας και όχι μόνο. Η πρόσφατη οδηγία (ΕΕ) 2020/2184 (νέα Ευρωπαϊκή οδηγία για το νερό) αναγνωρίζει ότι η **απελευθέρωση μολύβδου στο νερό από παρωχημένα εξαρτήματα σε απαρχαιωμένα οικιακά συστήματα εξακολουθεί να αποτελεί πρόβλημα για πολλά κτίρια.**



# ΧΗΜΙΚΗ ΕΠΕΞΕΡΓΑΣΙΑ

**Η αναλογική δοσολογία ουσιών με αντιδιαβρωτική και αποσκληρυντική δράση** είναι μια αποτελεσματική και ασφαλής εναλλακτική λύση για την πρόληψη των εναποθέσεων αλάτων (υπεύθυνη για την ενεργειακή σπατάλη) και της διάβρωσης (αιτία απελευθέρωσης μετάλλων στο πόσιμο νερό), **προστατεύοντας τα συστήματα με βιώσιμο και οικονομικό τρόπο**. Τόσο το διάταγμα του Ιταλικού Υπουργείου Οικονομικής Ανάπτυξης της 26ης Ιουνίου 2015 (διάταγμα ελάχιστων απαιτήσεων) όσο και το πρότυπο UNI 8065 αναγνωρίζουν τη σημασία του χημικού κλιματισμού για την επίτευξη ικανοποιητικής ενεργειακής απόδοσης στα κτίρια και καθιστούν υποχρεωτική την εφαρμογή του.

Τα πολυφωσφορικά άλατα αποτελούν μια ασφαλή και βιώσιμη εναλλακτική λύση για την προστασία των υδραυλικών συστημάτων. Μέσω ενός μηχανισμού γνωστού ως "threshold effect", τα πολυφωσφορικά άλατα, εάν υπάρχουν στο νερό σε συγκεντρώσεις μερικών mg/l, **παρεμβαίνουν στα φαινόμενα ανάπτυξης και συσσώρευσης των εναποθέσεων. Ταυτόχρονα, δημιουργούν ένα προστατευτικό φιλμ στις μεταλλικές επιφάνειες που εμποδίζει τη μεταφορά των μετάλλων (όπως ο μόλυβδος) στο νερό.**

Τα προϊόντα της σειράς AcquaSIL® είναι υγρά διαλύματα πολυφωσφορικών αλάτων ειδικά σχεδιασμένα ώστε να **επιτυγχάνουν σωστή δοσολογία** ακόμη και σε **πολύ χαμηλές συγκεντρώσεις** (λιγότερο από 3,5 mg/l ως P2O5). Με τα προϊόντα της Acqua Brevetti (MiniDUE, BravaDOS) **βελτιστοποιείται η κατανάλωση, μειώνεται η απώλεια, μεγιστοποιείται η απόδοση**. Το AcquaSIL® είναι αποτελεσματικό σε νερό με σκληρότητα μεταξύ 5° f και 40° f και με θερμοκρασίες άμεσης κατανάλωσης νερού έως 80° C και θερμοκρασίες αποθήκευσης έως 60° C. Πληρούν τις αυστηρές απαιτήσεις καθαρότητας και δεν είναι επιβλαβή για την ανθρώπινη υγεία και το περιβάλλον που καθορίζονται βάση της οδηγίας (Ε.Ε.)2020/2184.

**Δεν ταξινομούνται ως επικίνδυνα για την υγεία και το περιβάλλον** σύμφωνα με τους ισχύοντες κανονισμούς (κανονισμός (ΕΚ) αριθ. 1272/2008 και μεταγενέστερες τροποποιήσεις).



# ΠΛΕΟΝΕΚΤΗΜΑΤΑ

## **Food Grade** Κατάλληλο για τρόφιμα

Τα προϊόντα της Acqua Brevetti είναι πιστοποιημένα από τον ανεξάρτητο Ευρωπαϊκό φορέα WRAS (Water Regulations Advisory Scheme) για την συμμόρφωση τους με τις υψηλές προδιαγραφές για την κατανάλωση τροφίμων.



## **Drinking water** Πόσιμο νερό

Είναι πιστοποιημένα σύμφωνα με τη νόρμα DM 174/04 της Ευρωπαϊκής οδηγίας (Ε.Ε.) 2020/2184 για πόσιμο νερό που προορίζεται για άμεση κατανάλωση.



## **Limescale** Ασβεστώσεις

Αδρανοποιούνται οι επικαθίσεις αλάτων από τα συστήματα σας και τις υδραυλικές εγκαταστάσεις, έτσι προλαμβάνεται η δημιουργία προβλημάτων. **Επίσης, προλαμβάνει την ανάπτυξη λεγεωνέλας στις συσκευές του σπιτιού σας.**



## **No power supply** Δεν απαιτείται παροχή ρεύματος

Με τις ογκομετρικές, δοσομετρικές αντλίες δεν χρειάζεστε εξωτερική τροφοδοσία ρεύματος, καθώς διαθέτουν πλήρως μηχανική λειτουργία.



## **Money saving** Οικονομία

Προστατέψτε τα συστήματα σας και τις συσκευές σας, αποφύγετε τη σπατάλη και μεγιστοποιείτε την απόδοσή τους.



# MINIDUE 360

PATENTED®

Μηχανική, ογκομετρική, δοσομετρική αντλία  
Οικιακής χρήσης



- Αυτοπληρούμενη, με βαλβίδα έγχυσης που λειτουργεί και ως αντεπίστροφη βαλβίδα.
- Σύνδεση με εξάρτημα "Dima 360"
- Πλήρως μηχανική λειτουργία
- Ακριβής δοσολογία με AcquaSIL 2/15®

## ΧΑΡΑΚΤΗΡΙΣΤΙΚΑ

Το MiniDUE 360 είναι αντλία για τη παροχή του AcquaSIL 2/15®, ενός αντιδιαβρωτικού πιστοποιημένου διαλύματος (mix of mineral food graded salts) κατά των αλάτων, που εμποδίζει το σχηματισμό επικαθίσεων και εξασφαλίζει την ποιότητα και καθαρότητα του πόσιμου νερού.

Το MiniDUE 360 χάρη στη δοσομέτρηση, ακόμη και σε πολύ χαμηλές συγκεντρώσεις, θα αποτρέψει το σχηματισμό αλάτων και τη διάβρωση στις σωληνώσεις δικτύου νερού.

Το προϊόν AcquaSIL 2/15® παρέχεται σε σακούλες μίας χρήσης των 250 γρ. ή 1 κιλού, για να συνδεθεί απευθείας στο σώμα της αντλίας ή για να χρησιμοποιηθεί με το κιτ απομακρυσμένης εγκατάστασης που παρέχεται με το προϊόν.

## ΕΦΑΡΜΟΓΕΣ-ΧΡΗΣΕΙΣ

1	Λέβητες αερίου και αντλίες θερμότητας
2	Ηλιακός θερμοσίφωνα-μπόιλερ

Συμπεριλαμβάνεται στη συσκευασία:

- Δοσομετρική αντλία MiniDUE 360
- Σακούλα αναπλήρωσης AcquaSIL 2/15®
- Κιτ απομακρυσμένης εγκατάστασης
- Περιστρεφόμενο εξάρτημα Dima 360

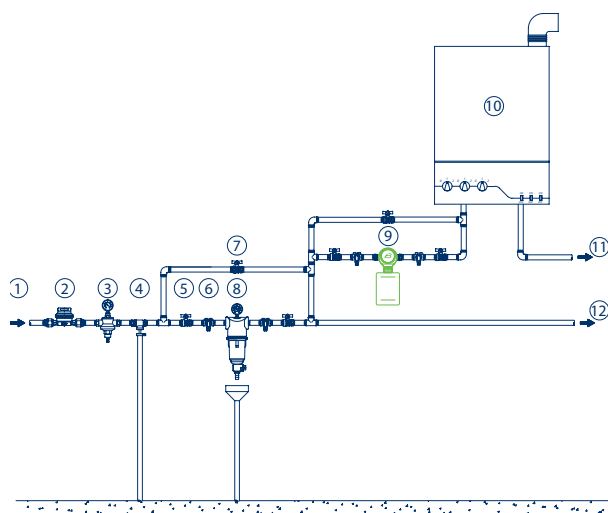
## ΔΟΣΟΜΕΤΡΙΚΗ ΑΝΤΛΙΑ-ΠΛΗΡΗΣ ΣΕΤ

Κωδικός	Συνδέσεις	Παροχή m <sup>3</sup> /h	Ελαχ./μεγ. bar πίεσης	€
76-01000	½"	0,8	1,5 - 10	111,70

## ΑΝΑΛΩΣΙΜΑ ΚΑΙ ΣΥΝΤΗΡΗΣΗ

Κωδικός	Περιγραφή	Ποσότητα
76-01050	AcquaSIL 2/15® - αντισκωριακό προϊόν κατά της διάβρωσης Κουτί με 1 αναπλήρωση (250gr x 4)	1
76-01060	AcquaSIL 2/15® - αντισκωριακό προϊόν κατά της διάβρωσης Κουτί με 1 αναπλήρωση (1 kg)	1

## ΠΑΡΑΔΕΙΓΜΑ ΣΧΗΜΑΤΟΣ ΕΓΚΑΤΑΣΤΑΣΗΣ

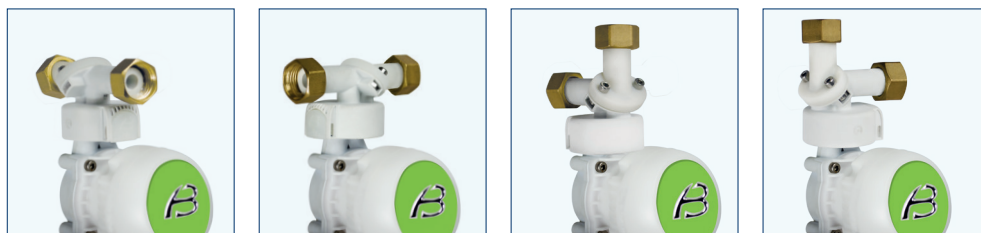
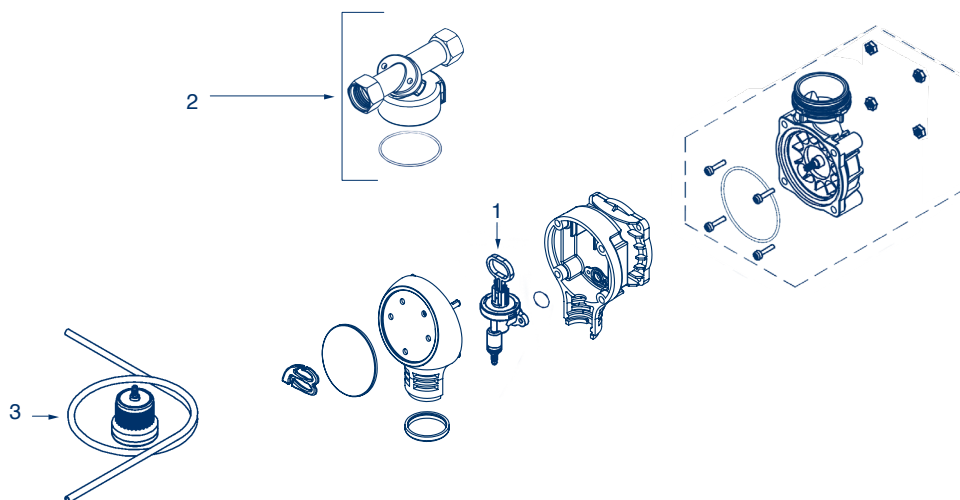


### Υπόμνημα

1. Είσοδος ακατέργαστου νερού,
2. Γενικός μετρητής/υδρόμετρο
3. Μειωτής πίεσης,
4. Αντεπίστροφη βαλβίδα,
5. Βαλβίδα κλεισίματος,
6. Βρύση δειγματοληψίας,
7. Βαλβίδα παράκαμψης (by pass)
8. Φίλτρο,
9. Δοσομετρική αντλία MiniDUE 360
10. Λέβητας,
11. Έξοδος ζεστού νερού,
12. Έξοδος κρύου νερού,

## ΣΥΝΙΣΤΩΜΕΝΑ ΑΝΤΑΛΛΑΚΤΙΚΑ

Θέση	Κωδικός	Περιγραφή	Ποσότητα
1	76-01030	Δοσομετρική MiniDue 1/2	1
2	76-01032	"Dima 360" εξάρτημα σύνδεσης	1
3	76-01038	Κιτ συναρμολόγησης απομακρυσμένης εγκατάστασης	1



Νέο εξάρτημα Dima, ευελιξία εγκατάστασης σε οποιαδήποτε διαμόρφωση



Σακούλα AcquaSIL 2/15®  
Απομακρυσμένη εγκατάσταση

### ΟΔΗΓΙΕΣ ΕΓΚΑΤΑΣΤΑΣΗΣ



# MINIDUE 3/4

Μηχανική, ογκομετρική, δοσομετρική αντλία  
Κεντρικής παροχής

PATENTED®



- Αυτοπληρούμενη, με βαλβίδα έγχυσης που λειτουργεί και ως αντεπίστροφη βαλβίδα.
- Κατάλληλο για εγκατάσταση σε κεντρική παροχή
- Πλήρως μηχανική λειτουργία
- Ακριβής δοσολογία με AcquaSIL 2/15®

## ΧΑΡΑΚΤΗΡΙΣΤΙΚΑ

Το MiniDUE 3/4 είναι αντλία για τη παροχή του AcquaSIL 2/15®, ενός αντιδιαβρωτικού πιστοποιημένου διαλύματος (mix of mineral food graded salts) κατά των αλάτων, που εμποδίζει το σχηματισμό επικαθίσεων και εξασφαλίζει την ποιότητα και καθαρότητα του πόσιμου νερού. Εξοπλισμένη με οριζόντια ή κάθετη σύνδεση. Το MiniDUE 3/4 είναι κατασκευασμένο με ορειχάλκινη πλάκα στερέωσης και πλαστικό σώμα αντλίας- στην έκδοση MiniDUE παρέχεται έτοιμο για υδραυλική εγκατάσταση,

Το MiniDUE 3/4 χάρη στη δοσομέτρηση, ακόμη και σε πολύ χαμηλές συγκεντρώσεις, θα αποτρέψει το σχηματισμό αλάτων και τη διάβρωση στις σωληνώσεις δικτύου νερού.

Το προϊόν AcquaSIL 2/15® παρέχεται σε σακούλες μίας χρήσης των 250 γρ. ή 1 κιλού, για να συνδεθεί απευθείας στο σώμα της αντλίας ή για να χρησιμοποιηθεί με το κιτ απομακρυσμένης εγκατάστασης που παρέχεται με το προϊόν.

## ΕΦΑΡΜΟΓΕΣ-ΧΡΗΣΕΙΣ:

1	Κεντρική παροχή
2	Σωληνώσεις

Συμπεριλαμβάνεται στη συσκευασία:

- Δοσομετρική αντλία MiniDUE 3/4
- Σακούλα αναπλήρωσης AcquaSIL 2/15®
- Κιτ απομακρυσμένης εγκατάστασης

	Μονάδα Μέτρησης	MiniDue
Συνδέσεις	DN	½" F
Ελάχιστη ταχύτητα ροής νερού	m <sup>3</sup> /h	0.18
Μέγιστη ταχύτητα ροής νερού	m <sup>3</sup> /h	0.8
Σκληρότητα νερού min. – max.	°F	5 - 40
Μέγιστη θερμοκρασία αποθήκευσης	°C	60
Στιγμιαία μέγιστη θερμοκρασία	°C	80
Αυτονομία επαναφόρτισης για συσκευασία 250 g	m <sup>3</sup>	10 - 11
Αυτονομία επαναφόρτισης για συσκευασία 1000 g	m <sup>3</sup>	40 - 44
Ελάχιστη /Μέγιστη πίεση νερού	bar	1.5 - 10
Ελάχιστη/Μέγιστη θερμοκρασία νερού στο εσωτερικό του MiniDue	°C	5 - 30

## ΔΟΣΟΜΕΤΡΙΚΗ ΑΝΤΛΙΑ-ΠΛΗΡΗΣ ΣΕΤ

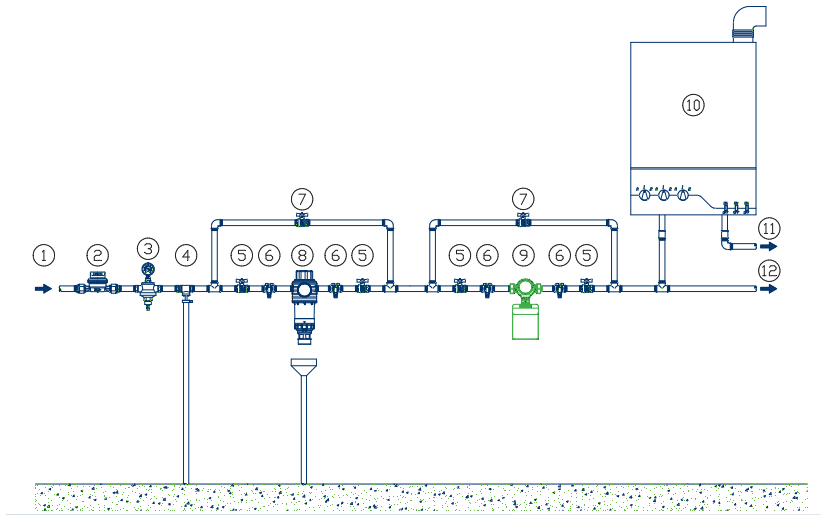
Κωδικός	Συνδέσεις	Παροχή m <sup>3</sup> /h	Ελαχ./μεγ. bar πίεσης	€
76-01020	¾"	1,8	1,5 - 10	235,58

## ΑΝΑΛΩΣΙΜΑ ΚΑΙ ΣΥΝΤΗΡΗΣΗ

Κωδικός	Περιγραφή	Ποσότητα
76-01050	AcquaSIL 2/15® - αντισκωριακό προϊόν κατά της διάβρωσης Κουτί με 1 αναπλήρωση (250gr x 4)	1
76-01060	AcquaSIL 2/15® - αντισκωριακό προϊόν κατά της διάβρωσης Κουτί με 1 αναπλήρωση (1 kg)	1



## ΠΑΡΑΔΕΙΓΜΑ ΣΧΗΜΑΤΟΣ ΕΓΚΑΤΑΣΤΑΣΗΣ



### Υπόμνημα

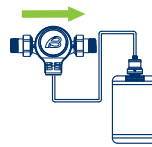
1. Είσοδος ακατέργαστου νερού,
2. Γενικός μετρητής/υδρόμετρο,
3. Μειωτής πίεσης,
4. Αντεπίστροφη βαλβίδα,
5. Βαλβίδα κλεισίματος,
6. Βρύση δειγματοληψίας,
7. Βαλβίδα by pass,
8. Φίλτρο,
9. Δοσομετρική αντλία MiniDUE 3/4,
10. Λέβητας,
11. Έξοδος ζεστού νερού,
12. Έξοδος κρύου νερού,

### ΣΥΝΙΣΤΩΜΕΝΑ ΑΝΤΑΛΛΑΚΤΙΚΑ

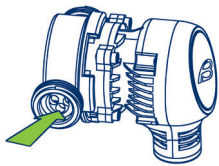
Θέση	Κωδικός	Περιγραφή	Ποσότητα
1	76-01034	Δοσομετρητής MiniDue 3/4	1
2	76-01036	Ορειχάλκινος σύνδεσμος 3/4	1
3	76-01038	Κιτ συναρμολόγησης απομακρυσμένης εγκατάστασης	1



Έκδοση με σακούλα προσαρτημένη στο σώμα της αντλίας



Έκδοση με απομακρυσμένη σακούλα



Προσοχή: είσοδος μόνο από την πλευρά των 3 οπών



Ξεβιδώστε τη βίδα, περιστρέψτε και αλλάξτε την κατεύθυνση εισόδου/εξόδου του νερού



Παρέχονται ορειχάλκινα εξαρτήματα



Πρώτο γέμισμα AcquaSIL 2/15® και σετ απομακρυσμένης εγκατάστασης

### ΟΔΗΓΙΕΣ ΕΓΚΑΤΑΣΤΑΣΗΣ



# ONE DROP

PATENTED®

Μηχανική, ογκομετρική, δοσομετρική αντλία  
Πλυντηρίου ρούχων/πιάτων



- Αυτοπληρούμενη, με βαλβίδα έγχυσης που λειτουργεί και ως αντεπίστροφη βαλβίδα.
- Κατάλληλο για εγκατάσταση σε παροχή πλυντηρίου
- Πλήρως μηχανική λειτουργία
- Ακριβής δοσολογία με Magic Drop

## ΧΑΡΑΚΤΗΡΙΣΤΙΚΑ

Το One Drop είναι αντλία για τη παροχή του Magic Drop, ένα αντιδιαβρωτικό προϊόν κατά των αλάτων, εξοπλισμένο με οριζόντια ή κάθετη σύνδεση. Το One Drop είναι κατασκευασμένο με ορειχάλκινη πλάκα στερέωσης και πλαστικό σώμα αντλίας. Στην έκδοση One Drop παρέχεται έτοιμο για υδραυλική εγκατάσταση.

Το One Drop, ακόμη και σε πολύ χαμηλές συγκεντρώσεις, θα αποτρέψει το σχηματισμό αλάτων και τη διάβρωση στις σωληνώσεις του πλυντηρίου.

Το προϊόν Magic Drop παρέχεται σε σακούλες μίας χρήσης των 250 gr, για να συνδεθεί απευθείας στο σώμα της αντλίας.

## ΕΦΑΡΜΟΓΕΣ-ΧΡΗΣΕΙΣ:

1	Πλυντήριο ρούχων
2	Πλυντήριο πιάτων



Συμπεριλαμβάνεται στη συσκευασία:

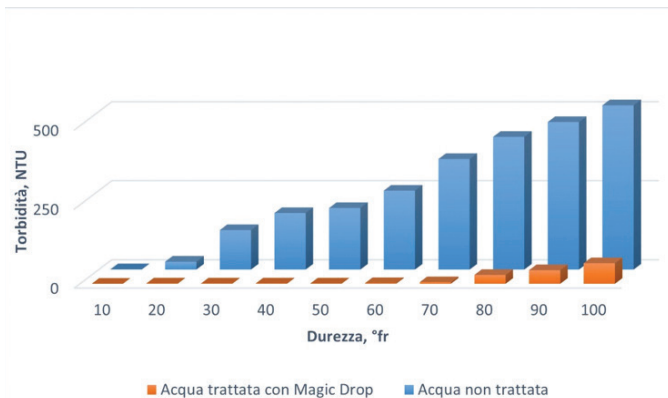
- Δοσομετρική αντλία One Drop
- Σακούλα αναπλήρωσης Magic Drop 250 gr

## ΔΟΣΟΜΕΤΡΙΚΗ ΑΝΤΛΙΑ-ΠΛΗΡΗΣ ΣΕΤ

Κωδικός	Συνδέσεις	Παροχή m <sup>3</sup> /h	Ελαχ./μεγ. bar πίεσης
76-01010	¾"	0,5	1,5 - 10

## ΑΝΑΛΩΣΙΜΑ ΚΑΙ ΣΥΝΤΗΡΗΣΗ

Κωδικός	Περιγραφή	Ποσότητα
76-01070	Magic Drop - αντισκωριακό προϊόν κατά της διάβρωσης Κουτί με 1 αναπλήρωση (250gr)	1



Σύγκριση μεταξύ της θολότητας του νερού με αυξανόμενη σκληρότητα από 20° fr σε 100° fr σε pH=10,5 με απουσία Magic Drop (a) και με την παρουσία Magic Drop (b).

## ΚΥΡΙΑ ΧΑΡΑΚΤΗΡΙΣΤΙΚΑ

Η προηγμένη σύνθεση του Magic Drop σταθεροποιεί τα άλατα ασβεστίου και μαγνησίου (υπεύθυνα για το σχηματισμό ασβεστομάτων) ελέγχοντας αποτελεσματικά τις εναποθέσεις αλάτων σε νερό με σκληρότητα έως 100°fr. Το Magic Drop είναι θερμικά σταθερό και δεν υφίσταται καμία διαφοροποίηση ακόμα και αν χρησιμοποιείται με ζεστό και καυτό (υπερθερμασμένο) νερό (έως 150 °C).

Το Magic Drop αποκαθιστά αποτελεσματικά την επιφάνεια των σωληνώσεων του πλυντηρίου χωρίς να χρειάζεται η επέμβαση με προϊόντα όξινα και εξαιρετικά διαβρωτικά.

Το Magic Drop συμβάλλει στην μείωση της κατανάλωσης των απορρυπαντικών.

## ΣΥΝΙΣΤΩΜΕΝΑ ΑΝΤΑΛΛΑΚΤΙΚΑ

Θέση	Κωδικός	Περιγραφή	Ποσότητα
1	76-01028	Θάλαμος για One Drop	1

	Μονάδα Μέτρησης	One Drop
Συνδέσεις	Ίντσες	¾" Μ και ¾" F
Ελάχιστη παροχή νερού	m <sup>3</sup> /h	0,18
Μέγιστη παροχή νερού (ΔP=0,5 bar)	m <sup>3</sup> /h	0,5
Σκληρότητα νερού max	°f	Έως 100
Μέγιστη θερμοκρασία χρήσης	°C	150
Επαναφόρτιση αυτονομίας για συσκευασία 250 gr	m <sup>3</sup>	c.a. 10-11
Ελάχιστη / μέγιστη πίεση νερού	bar	1.5 ÷ 10



ΟΔΗΓΙΕΣ ΕΓΚΑΤΑΣΤΑΣΗΣ





## ΠΛΗΡΗΣ ΠΡΟΣΤΑΣΙΑ ΔΙΚΤΥΩΝ ΘΕΡΜΑΝΣΗΣ



- **AZ® LINE**

ΠΡΟΣΤΑΤΕΥΤΙΚΟ, ΚΑΘΑΡΙΣΤΙΚΟ ΓΙΑ ΟΛΑ ΤΑ ΣΥΣΤΗΜΑΤΑ ΘΕΡΜΑΝΣΗΣ ΓΙΑ ΠΑΛΙΕΣ ΚΑΙ ΝΕΕΣ ΕΓΚΑΤΑΣΤΑΣΕΙΣ

# ΚΑΤΕΥΘΥΝΤΗΡΙΕΣ ΓΡΑΜΜΕΣ ΓΙΑ ΤΗ ΣΩΣΤΗ ΕΠΕΞΕΡΓΑΣΙΑ ΕΝΟΣ ΘΕΡΜΙΚΟΥ ΣΥΣΤΗΜΑΤΟΣ

(UNI 8065:2019)

## ΝΕΕΣ ΕΓΚΑΤΑΣΤΑΣΕΙΣ

Η ιδέα ότι ένα νέο σύστημα θέρμανσης είναι "καθαρό" είναι λανθασμένη. Στο εσωτερικό των συστημάτων υπάρχουν έλαια, ροή συγκόλλησης, ρινίσματα που μπορούν να προκαλέσουν πολλά προβλήματα κατά τη διάρκεια της ζωής του συστήματος. Τα λάδια και τα γράσα σχηματίζουν μονωτικά φιλμ που εμποδίζουν το σχηματισμό προστατευτικών οξειδίων στα μέταλλα και τους αναστολείς διάβρωσης να επιτελέσουν το έργο τους. Τα ρινίσματα μπορούν όχι μόνο να μπλοκάρουν τα όργανα ελέγχου (ανοίγματα βαλβίδων) και τα κινούμενα μέρη (φτερωτές κυκλοφορητών), αλλά μπορούν να αποτελέσουν την αιτία πολύ σοβαρής τοπικής διάβρωσης. Τα υπολείμματα συγκόλλησης, που είναι πλούσια σε άλατα, αποτελούν διαδοσόμενες πηγές διάβρωσης.

Για το λόγο αυτό, είναι απαραίτητο να πραγματοποιείτε πάντοτε ένα σχολαστικό πλύσιμο στα νέα συστήματα. Ένα καλό ξέπλυμα πρέπει πάντα να γίνεται με τη χρήση εξωτερικών αντλιών ανακυκλοφορίας. Οι κυκλοφορητές του λέβητα δεν έχουν τα υδραυλικά χαρακτηριστικά που απαιτούνται για να παρέχουν επαρκή μηχανική αντοχή ώστε να πραγματοποιηθεί ένα καλό πλύσιμο. Επιπλέον, θα μπορούσαν να υποστούν μη αναστρέψιμες ζημιές που προκαλούνται από τα ρινίσματα και τα ξένα σώματα που κυκλοφορούν κατά τις εργασίες πλύσης.

**Η πλύση των νέων συστημάτων πρέπει να πραγματοποιείται με το καθολικό καθαριστικό AZ® 200.**

Αφού κυκλοφορήσει το AZ® 200 για αρκετό χρόνο (Ελάχιστος χρόνος παραμονής στο δίκτυο 2 ώρες), αδειάστε το διάλυμα και ξεπλύνετε το σύστημα μέχρι να απομακρυνθούν πλήρως όλα τα ίχνη ρύπων και απορρυπαντικού διαλύματος.

Αφού ξεπλύνετε καλά το σύστημα, πρέπει να το προστατεύσετε χρησιμοποιώντας το AZ® 100 universal protective. Ελέγχετε πάντα το επίπεδο προστασίας του προϊόντος AZ® 100 καθ' όλη τη διάρκεια του έτους. Εάν το επίπεδο προστασίας είναι ανεπαρκές, θα πρέπει να προσθέσετε προϊόν στο σύστημα.

## ΠΑΛΑΙΕΣ (ΥΦΙΣΤΑΜΕΝΕΣ) ΕΓΚΑΤΑΣΤΑΣΕΙΣ

Όταν ένα σύστημα θέρμανσης βρίσκεται σε λειτουργία για μεγάλο χρονικό διάστημα, στο εσωτερικό του μπορούν να σχηματιστούν διάφορες ουσίες που μπορούν να αλλοιώσουν ή ακόμη και να θέσουν σε πλήρη κίνδυνο τη λειτουργία του.

Ανάλογα με τον τύπο του συστήματος θέρμανσης, το χρόνο και τις συνθήκες λειτουργίας, μπορούν να σχηματιστούν διάφορες εναποθέσεις.

Στα συστήματα θερμικών θερμαντικών σωμάτων, ο σχηματισμός λάσπης και οξειδίων του σιδήρου μπορεί να οδηγήσει σε ολική ή μερική απόφραξη των θερμαντικών σωμάτων, προκαλώντας τους μπλοκάρισμα. Στην περίπτωση των συστημάτων χαμηλής θερμοκρασίας, από την άλλη πλευρά, οι μικροοργανισμοί οδηγούν στο σχηματισμό βλεννώδους υλικού που βουλώνει τα ανοίγματα των σωληνώσεων.

**Το πλύσιμο των παλαιών συστημάτων, των συστημάτων καλοριφέρ και των συστημάτων χαμηλής θερμοκρασίας, πραγματοποιείται με AZ® 200.** Το προϊόν πρέπει να παραμείνει σε κυκλοφορία για επαρκή χρόνο, ώστε να εξασφαλιστεί το επιθυμητό αποτέλεσμα.

Μετά την ολοκλήρωση του καθαρισμού, είναι απαραίτητο να πραγματοποιήσετε ένα σχολαστικό ξέπλυμα μέχρι να λάβετε καθαρό νερό απαλλαγμένο από ξένα σώματα και χωρίς διάλυμα απορρυπαντικού.

Είναι πολύ σημαντικό να μην καθαρίζετε παλιά συστήματα με τον κυκλοφορητή του λέβητα- κατά τη διάρκεια των εργασιών πλύσης θα ήταν σκόπιμο να αποκλείσετε εντελώς τον κυκλοφορητή (παρακάμπτοντάς τον ή αφαιρώντας τον προσωρινά).

Αφού ξεπλύνετε καλά το σύστημα, πρέπει να το προστατεύσετε χρησιμοποιώντας το AZ® 100 universal protective. Ελέγχετε πάντα το επίπεδο προστασίας του προϊόντος AZ® 100 καθ' όλη τη διάρκεια του έτους. Εάν το επίπεδο προστασίας είναι ανεπαρκές, θα πρέπει να προσθέσετε προϊόν στο σύστημα.



## ΦΑΣΗ 1

### ΓΙΑ ΤΟΝ ΚΑΘΑΡΙΣΜΟ ΤΟΥ ΣΥΣΤΗΜΑΤΟΣ ΘΕΡΜΑΝΣΗΣ

Νέα και παλιά συστήματα υψηλής και χαμηλής θερμοκρασίας

AZ® 200 καθολικό καθαριστικό



## ΦΑΣΗ 2

### ΠΡΟΣΤΑΣΙΑ ΤΟΥ ΣΥΣΤΗΜΑΤΟΣ ΘΕΡΜΑΝΣΗΣ

Νέα και παλιά συστήματα υψηλής και χαμηλής θερμοκρασίας

AZ® 100 καθολική προστασία



## ΣΥΧΝΑ ΠΡΟΒΛΗΜΑΤΑ ΣΤΑ ΣΥΣΤΗΜΑΤΑ ΘΕΡΜΑΝΣΗΣ: ΛΥΣΕΙΣ

ΖΗΤΗΜΑ	ΑΙΤΙΑ	ΛΥΣΗ
Θορυβώδης λέβητας	Παρουσία αλάτων ή/και αέρα στο σύστημα	AZ® 200
Μείωση των επιδόσεων	Αποθέσεις ασβεστόλιθου και λάσπης στο σύστημα, διάβρωση σε εξέλιξη και δημιουργία επικαθίσεων σκουριάς	AZ® 200
Διάβρωση ψυγείων και εναλλακτών θερμότητας	Έλλειψη αντιδιαβρωτικών προϊόντων. Εσφαλμένες γαλβανικές συνδέσεις	AZ® 100
Το πάνω μέρος των θερμαντικών σωμάτων δεν ζεσταίνεται	Παρουσία αέρα ή υδρογόνου στο σύστημα	Εξαερώστε και καθαρίστε το σύστημα με AZ® 200 και στη συνέχεια προσθέστε AZ® 100
Η κάτω περιοχή των θερμαντικών σωμάτων είναι κρύα	Παρουσία λάσπης, κακή κυκλοφορία στο σύστημα	Εξαερώστε και καθαρίστε το σύστημα με AZ® 200 και στη συνέχεια προσθέστε AZ® 100
Ο κυκλοφορητής είναι φραγμένος	Λάσπες και επικίνδυνα σώματα στο νερό	Εξαερώστε και καθαρίστε το σύστημα με AZ® 200 και στη συνέχεια προσθέστε AZ® 100
Δύσσομο νερό, με ξένα υλικά	Παρουσία βακτηρίων και μικροοργανισμών	Καθαρίστε με AZ® 200 και στη συνέχεια προσθέστε AZ® 100 στο νερό του συστήματος

# AZ® 100

## Προστασία

### Συστήματα θέρμανσης

Αντιδιαβρωτικό, αντισκωριακό



# AZ® 200

## Καθαρισμός

### Συστήματα θέρμανσης

Αντιδιαβρωτικό, αντισκωριακό

### Συστήματα υγιεινής ύδρευσης

Ρευστοποιητικό, αποσκληρυντικό και απορρυπαντικό



### UNIVERSAL ΧΡΗΣΗ

Κατάλληλο για τα εξής υλικά:

### Χαλκός-Αλουμίνιο-Σίδηρο-Κράματα χαλκού-Γαλβανιζέ-Πλαστικό

Ειδικά για παλαιά και νέα συστήματα θέρμανσης υψηλής και χαμηλής θερμοκρασίας.



Το AZ® 100 δεν ευνοεί το σχηματισμό μικροοργανισμών.

Το AZ® 100 δρά και στο στάσιμο νερό.



Τα προϊόντα AZ® Line δεν είναι ούτε όξινα ούτε καυστικά, δεν είναι τοξικά και δεν είναι επιβλαβή για τον άνθρωπο ή το περιβάλλον. **Eco friendly**



Το AZ® 100, σε περίπτωση υπερδοσολογίας ή υποδοσολογίας, δεν δημιουργεί προβλήματα στο σύστημα, το φαινόμενο **Threshold effect**.



Ο σχηματισμός του προστατευτικού φιλμ AZ® 100 στις μεταλλικές επιφάνειες, εκτός από την προστασία τους, δημιουργεί ένα φαινόμενο ολίσθησης με βάση το νερό που βελτιώνει την ενεργειακή απόδοση-**Water phobic effect**



Το AZ®100 και το AZ®200 προστατεύουν το σύστημα και τον λέβητα εξασφαλίζοντας μέγιστη απόδοση μετάδοσης θερμότητας και χαμηλότερη κατανάλωση καυσίμου.

AZ® 100	AZ® 200
●	
●	
●	●
●	
●	
●	
●	●

Κωδικός		Περιγραφή	Κιλό/ συσκευασία
76-02020	AZ®100	Προστατευτικό 1kg (σακούλα)	1
76-02010	AZ®200	Καθαριστικό 1kg (σακούλα)	1

- 1Kg/100lt νερού (οικιακό σύστημα) AZ®100 και AZ® 200.
- Ελάχιστος χρόνος παραμονής στο δίκτυο: 2 ώρες AZ® 200.